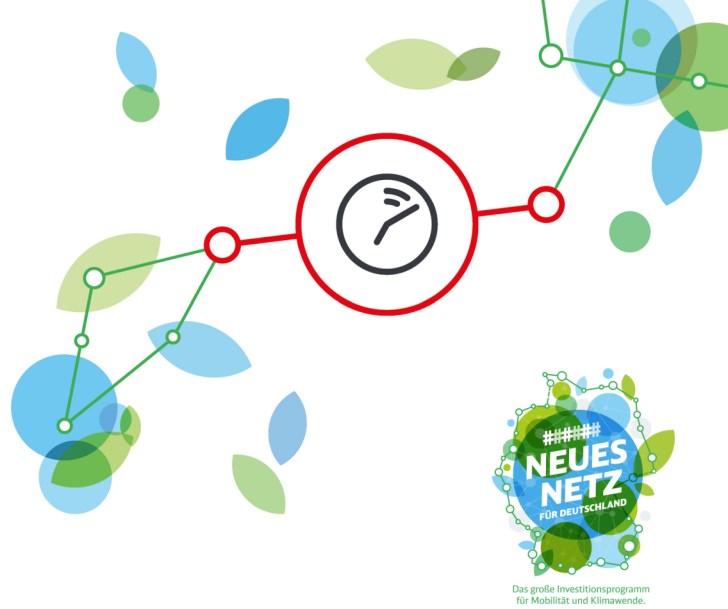




Baubedingte Fahrplanänderungen

S-Bahn-Verkehr



S 9 Groß Rohrheim – Mannheim – Schwetzingen – Karlsruhe

am Donnerstag, 5. Mai, 5.15 – 6.45 Uhr

frühere Fahrzeiten Karlsruhe Hbf ► Blankenloch

S 38912 und RE 38920 (planmäßig 5.28 Uhr und 6.32 Uhr ab Karlsruhe Hbf) fahren von Karlsruhe Hbf bis Blankenloch 10 Min. früher.

Grund

Brückearbeiten zwischen Karlsruhe und Blankenloch

Kontaktdaten

<https://bauinfos.deutschebahn.com/kontaktdaten/DBRegioMitteSBahnRheinNeckar>

Fahrpläne und Sonderinformationen

Fahrplan Karlsruhe Hbf – Mannheim Hbf 05.05.2022 (265 kB)

Diese Fahrplandaten werden ständig aktualisiert.

Bitte informieren Sie sich kurz vor Ihrer Fahrt über zusätzliche Änderungen.

Bestellen Sie sich unseren kostenlosen Newsletter und erhalten Sie alle baubedingten Fahrplanänderungen per E-Mail → <https://bauinfos.deutschebahn.com/newsletter>

Fakten und Hintergründe zu Bauprojekten in Ihrer Region finden Sie auf <https://bauprojekte.deutschebahn.com>